

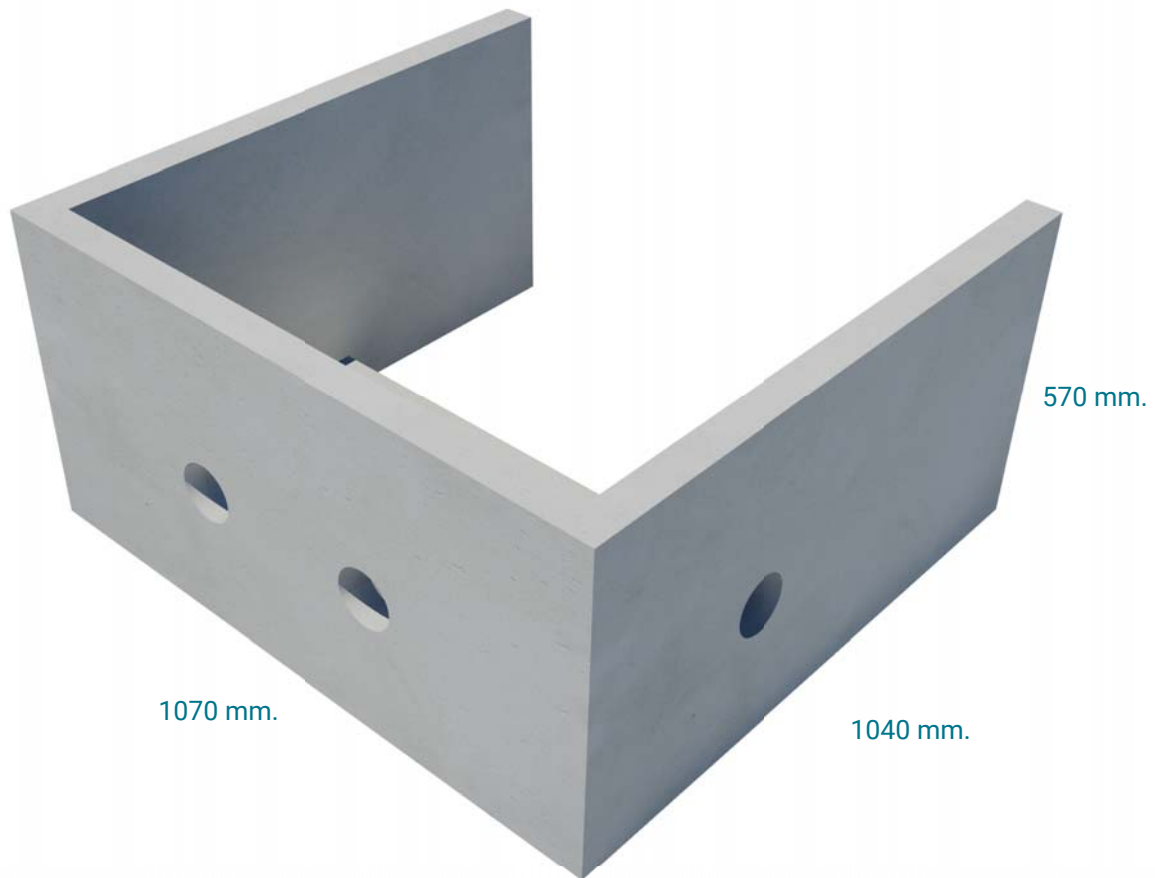
<b>CLASIFICACIÓN:</b>	ADIF	<b>MODELO:</b>	Cuna para Motores
-----------------------	------	----------------	-------------------

### Dimensiones

	Dimensiones Interiores	Tolerancias	Dimensiones Exteriores	Tolerancias
Anchura (mm.)	1.000	± 5	1.140	± 5
Longitud (mm.)	1.000	± 5	1.070	± 5
Altura (mm.)	500	± 5	570	± 5
Peso Unidad (Kg.)	340			

### Características Técnicas

Tipo Hormigón	HA-30 N/mm <sup>2</sup>
Tipo de Cemento	CEM II 42,5 R
Armadura	B 500 S
Observaciones	3 unidades por palet.



### NOTA

Se realiza control de calidad interno en laboratorio de fábrica y externo a través de laboratorios de ensayos homologados.

Montalbán y Rodríguez S.A. tiene implantado un sistema de gestión de la calidad según Norma UNE-EN ISO 9001:2015.

Las especificaciones indicadas en esta ficha pueden sufrir modificaciones como consecuencia de cambios en la normativa vigente o bien por la mejora de alguna de sus características.

