



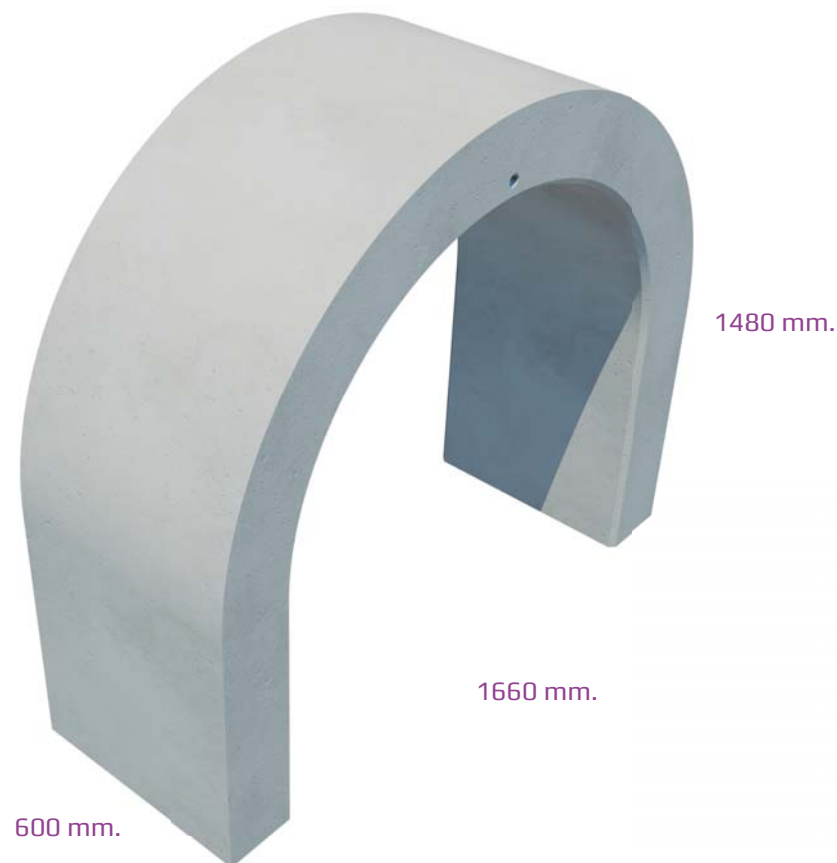
Clasificación: Canalizaciones | **Modelo:** Lastre tubería DN 1200.

Dimensiones

	Dimensiones	Tolerancias
Anchura (mm.)	1660	± 10
Longitud (mm.)	600	± 10
Altura (mm.)	1480	± 10
Peso Unidad (Kg.)	922,00	

Características Técnicas

Tipo Hormigón	HA-30 N/mm ²
Tipo de Cemento	CEM II 42,5 R
Armadura	B 500 S.
Observaciones	-



Nota.

Se realiza control de calidad interno en laboratorio de fábrica y externo a través de laboratorios de ensayos homologados. Montalbán y Rodríguez S.A. tiene implantado un sistema de gestión de la calidad según Norma UNE-EN ISO 9001:2008. Las especificaciones indicadas en esta ficha pueden sufrir modificaciones como consecuencia de cambios en la normativa vigente o bien por la mejora de alguna de sus características.

Edición.

Ficha técnica CAN-41.
Fecha revisión: 01/02/2017.