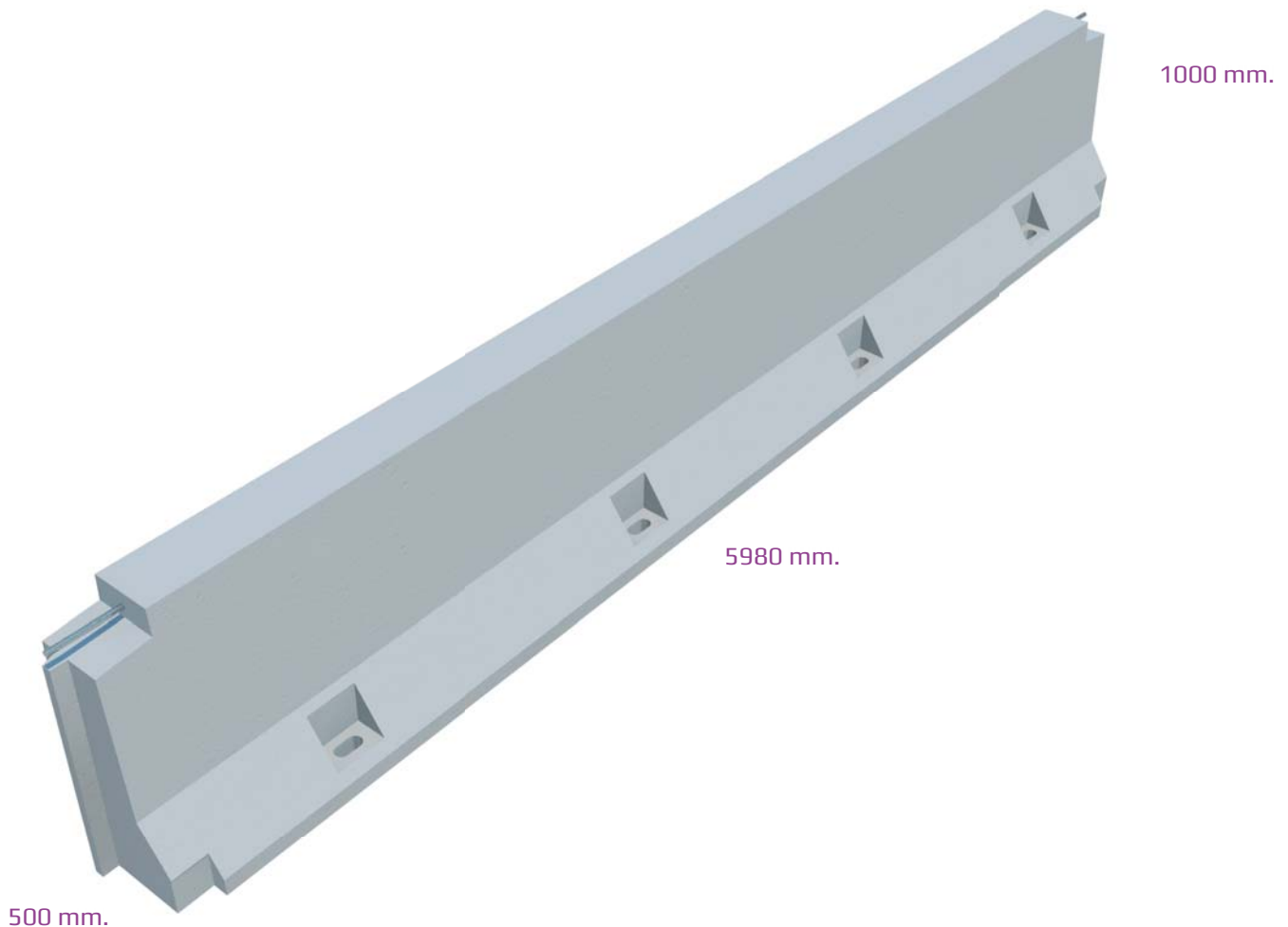




Clasificación: **Obra Civil** | Modelo: **Pretil PHPJ6/1-10a.**

## Características Técnicas

|                   |   |                   |      |
|-------------------|---|-------------------|------|
| Tipo Hormigón     | HA-45 N/mm <sup>2</sup>   |                   |      |
| Tipo de Cemento   | CEM II 42,5 R   |                   |      |
| Armadura          | B 500 S   |                   |      |
| Dimensiones (mm.) | 500 x 1.000 x 5.980   | Tolerancias (mm.) | ± 30 |
| Peso (Kg.)        | 4.550   |                   |      |
| Manipulación      | Es necesaria una grúa para la correcta descarga y colocación en obra.   |                   |      |
| Fijación          | Conexión superior entre pretils mediante manguitos e inferior mediante placas.<br>La conexión al tablero de nuestro producto incluye las placas de sujeción al tablero. |                   |      |
| Observaciones     | Producto fabricado según <b>Orden Circular 321/95 T. y P.</b><br><b>"Recomendaciones sobre Sistemas de Contención de Vehículos"</b> .                                   |                   |      |



## Nota.

Se realiza control de calidad interno en laboratorio de fábrica y externo a través de laboratorios de ensayos homologados. Montalbán y Rodríguez S.A. tiene implantado un sistema de gestión de la calidad según Norma UNE-EN ISO 9001:2008. Las especificaciones indicadas en esta ficha pueden sufrir modificaciones como consecuencia de cambios en la normativa vigente o bien por la mejora de alguna de sus características.

## Edición.

Ficha técnica OBR-10.  
Fecha revisión: 01/03/2017.